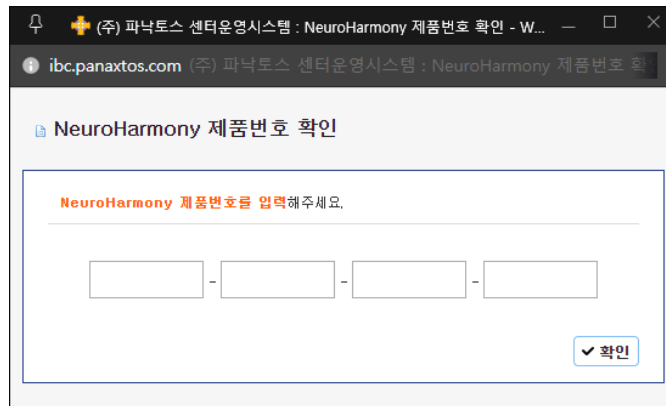


1. 설치파일 다운로드

다운로드) [뉴로하모니\(NeuroHarmony1.0\)](#)

-다운로드) 뉴로하모니 (NeuroHamony)를 클릭합니다

★ 뉴로하모니를 기준으로 설명서가 작성되었습니다. **다른프로그램(뉴로헬스, 브레인헬스 등)**을 설치하는 경우, 해당 프로그램(뉴로헬스, 브레인헬스 등)을 다운로드 받으면 됩니다.



-제품박스에 붙어있는 시리얼키를 입력 한 후 <확인> <저장>을 누르면 다운로드가 진행됩니다

-숫자 1과 영문 I / 숫자 0과 영문 O 를 구별하여 입력합니다

-시리얼키는 대소문자를 구분하지 않습니다

팝업창이 차단되었습니다. 해제하고 재시도 해주세요.

위와 같은 문구가 나오는 경우 아래와 같이 <한 번 허용>을 클릭해주세요

다운로드) [USB 드라이버](#)

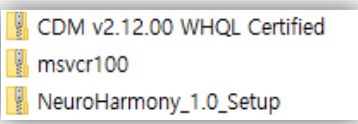
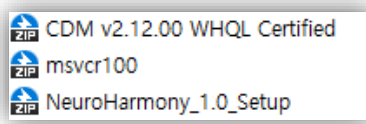
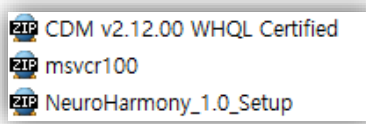
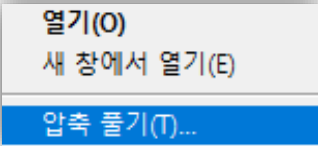
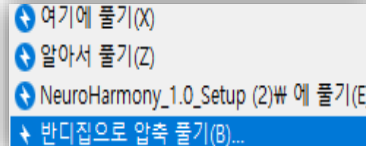
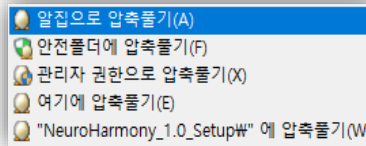
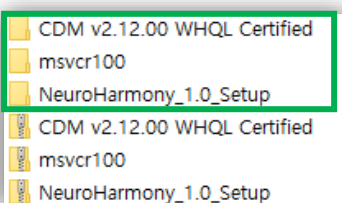
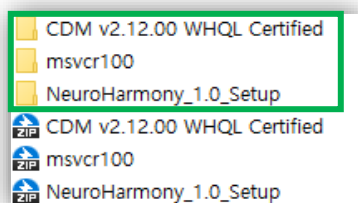
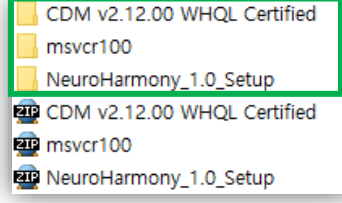
다운로드) [인증패치 파일](#)

-USB드라이버와 인증패치파일을 모두 클릭하여 다운로드 받습니다

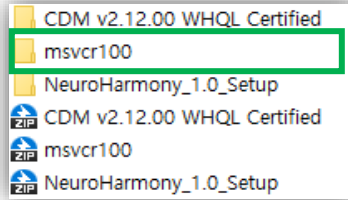
-필수프로그램들은 설치횟수에 제한이 없습니다

2. 설치파일 압축 풀기

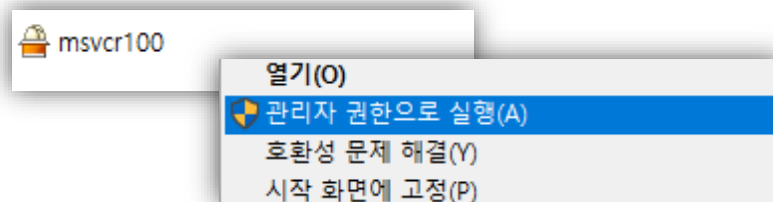
컴퓨터에 설치되어 있는 툴 별로 보이는 방식이 다르기 때문에 3Type으로 정리했습니다
 본인의 환경과 일치하는 가이드를 찾아 진행하시면 됩니다
 -Windows10(윈도우10) 기준으로 작성-

윈도우 기본 압축파일	반디집 압축파일	알집 압축파일
		
<p>내 PC > 다운로드로 이동하면 사진과 같이 다운로드 받은 파일이 있습니다</p>		
		
<p>각각의 파일명을 우클릭(마우스 오른쪽) 후 <압축풀기>를 진행합니다</p>		
		
<p>동일한 파일명의 압축해제 된 폴더가 생성됩니다</p>		

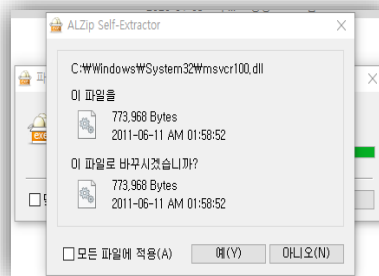
3. 인증패치파일 설치



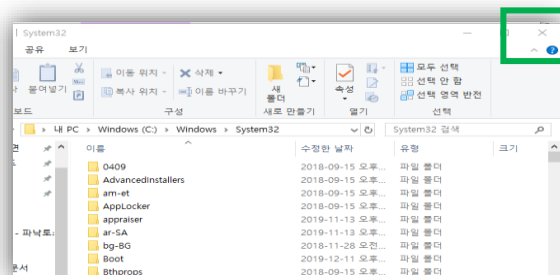
- msvcr100 폴더에 진입합니다



- msvcr100파일을 우클릭(마우스 오른쪽) 후 <관리자 권한으로 실행>을 클릭합니다

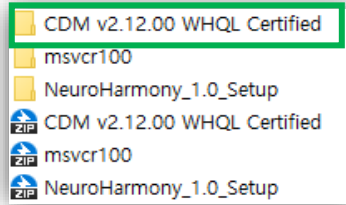


- 만약 사진과 같은 화면이 나온다면 <예>를 클릭합니다

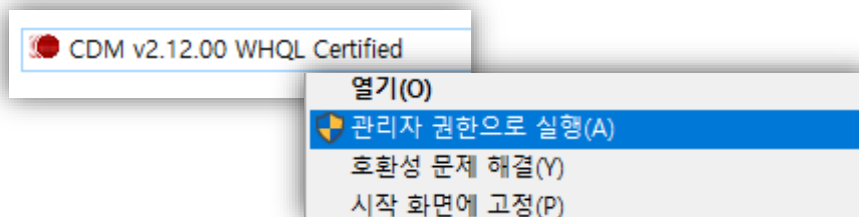


- 위와 같은 화면이 나온다면 정상적으로 설치 된 것이며, "X"를 눌러 창을 닫습니다

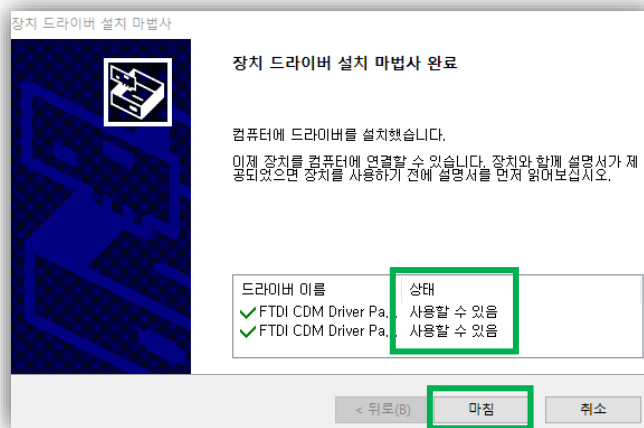
4. USB Driver 설치



- CDM V2.12.00 WHQL Certified 폴더에 진입합니다



- CDM V2.12.00 WHQL Certified 파일을 우클릭(마우스 오른쪽) 후 <관리자 권한으로 실행>을 클릭하여 설치를 진행 합니다



- 위와 같은 화면이 나온다면 정상적으로 설치 된 것이며, <마침>을 눌러 창을 닫습니다
상태의 사용할 수 있음 을 확인해야 합니다

GetLastError

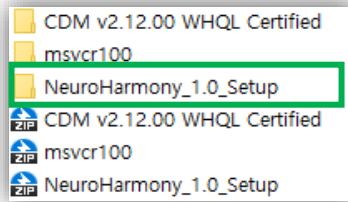
요청한 작업을 수행하려면 권한 상승이 필요합니다.

확인

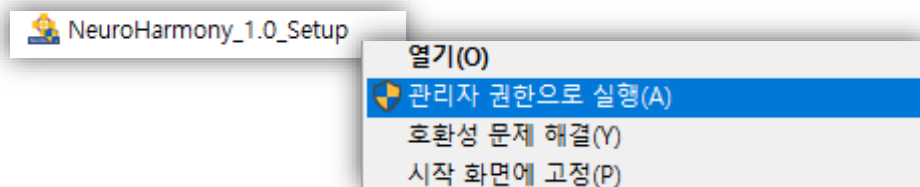
요청한 작업을 수행하려면 권한상승이 필요합니다

- 관리자권한으로 실행 하지 않으면 좌측 사진과 같은 오류가 나타나며 설치가 안됩니다
- 반드시 관리자권한으로 실행 해주세요

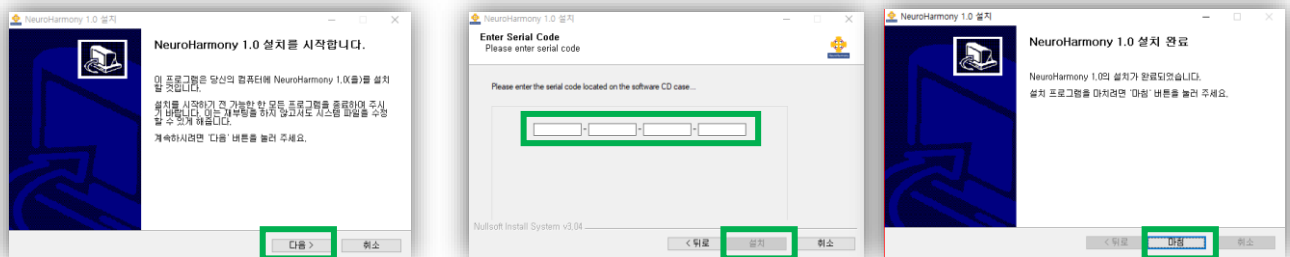
5. 뉴로하모니 설치



- NeuroHamony_(숫자)_Setup 폴더에 진입합니다



- NeuroHamony_(숫자)_Setup 파일을 우클릭(마우스 오른쪽) 후 <관리자 권한으로 실행>을 클릭하여 설치를 진행 합니다

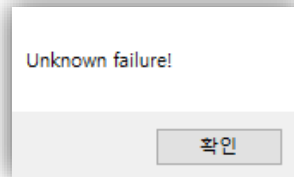


- 사진과 같은 순서대로 클릭하여 진행하며 제품 다운로드 시 입력했던 것을 다시 입력합니다
- 숫자 1과 영문 I / 숫자 0과 영문 O 를 구별하여 입력합니다
- 시리얼키는 대소문자를 구분하지 않습니다

Windows의 PC보호

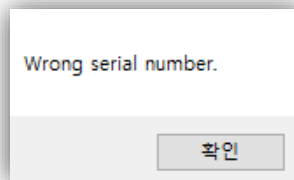
- Windows의 PC보호 화면이 나오면, 추가정보 > 실행 순서대로 누릅니다

6. 문제해결



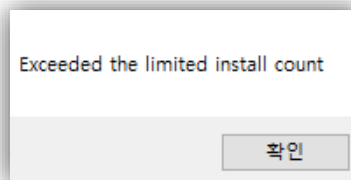
Unknown failre / 알수없는오류

- 인터넷연결이 안되어 있는 경우 나타날 수 있습니다. 인터넷을 연결해주세요
- <3.인증패치파일설치>를 진행하지 않은 경우 나타날 수 있습니다.



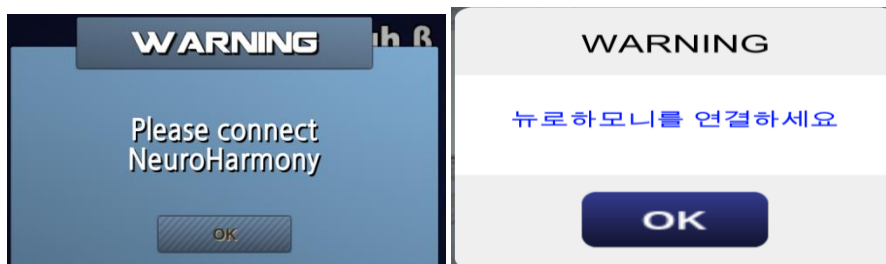
Wrong serial number / 등록되지 않은 제품번호입니다

- 시리얼키를 잘못 입력한 경우 나타납니다.
- 숫자 1과 영문 l / 숫자 0과 영문 O 를 구분합니다.



Exceeded the limited install count/ 인증횟수가 초과되었습니다

- 하나의 시리얼로 3번까지 설치가 가능하며, 3번 모두 설치 한 경우 나타납니다
프로그램을 새로 구매하셔야 합니다.
- 단, 컴퓨터 오류로 인한 포맷 시 본사로 연락 주시면 1회에 한해 추가설치 가능하도록 지원드립니다



Please connect NeuroHarmony/ 뉴로하모니를 연결하세요

- <4.USB Driver설치>를 진행하지 않은 경우 나타날 수 있습니다