

뉴로하모니M v2.2.3 설치안내서

브레인테크(주)

뉴로하모니M 구성품

케이스



프로그램 CD



뉴로하모니M밴드

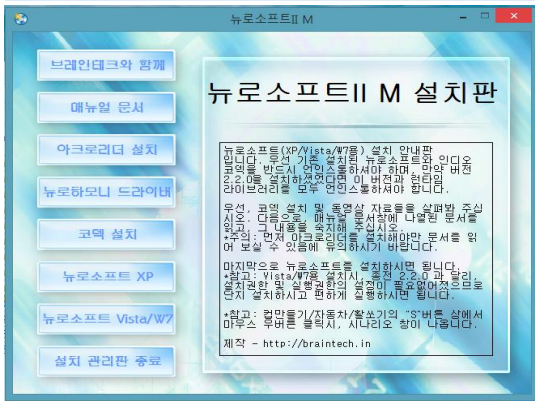


예비전극3개

USB 케이블



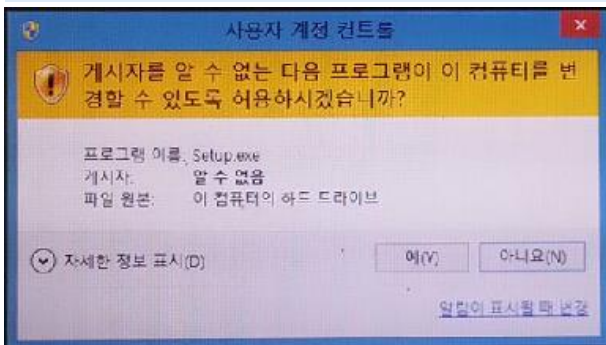
1. 설치CD를 넣으면 설치메뉴가 뜬다



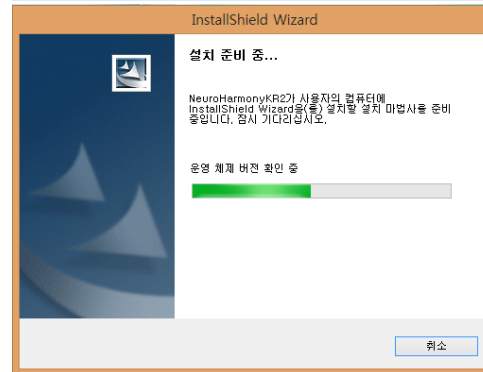
만일 설치메뉴가 자동으로 뜨지 않으면 파일탐색기로 CD 내용을 보고 autorun을 실행시키면 설치메뉴가 뜬다.

이름	수정된 날짜	유형	크기
AutoPlay	2014-02-18 오후...	파일 폴더	
Codec	2014-02-18 오후...	파일 폴더	
Documents	2014-02-18 오후...	파일 폴더	
USB Driver	2014-02-18 오후...	파일 폴더	
Utility	2014-02-18 오후...	파일 폴더	
Videos	2014-02-18 오후...	파일 폴더	
Windows2000	2013-08-22 오전...	파일 폴더	
WindowsVista	2014-02-18 오후...	파일 폴더	
WindowsXP	2014-02-18 오후...	파일 폴더	
autorun.exe	2013-08-21 오후...	응용 프로그램	6,272KB
autorun.inf	2009-01-14 오후...	설치 정보	1KB
lua5.1.dll	2011-01-21 오후...	응용 프로그램 확장	319KB
lua51.dll	2011-01-21 오후...	응용 프로그램 확장	11KB

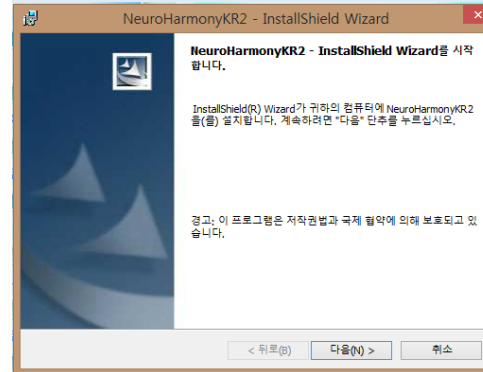
2. 설치메뉴에서 자신의 컴퓨터 운영체제(OS)에 맞는 버전을 선택하면(윈도우8은 7을 선택) 접근허용 여부를 묻는 질문이 나온다. "예" 를 선택한다



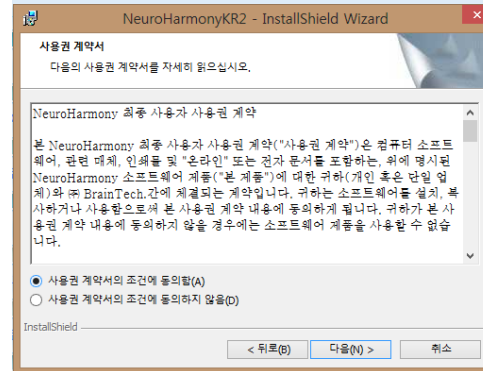
3. 설치 준비중이라는 메뉴가 뜨면서 자동으로 진행된다.



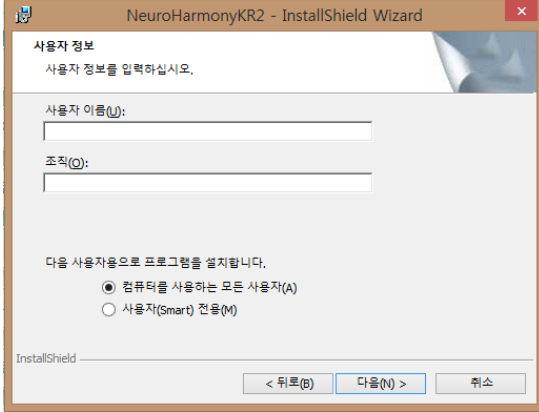
4. 설치 위저드를 시작한다는 메뉴가 뜨면 '다음'을 누른다.



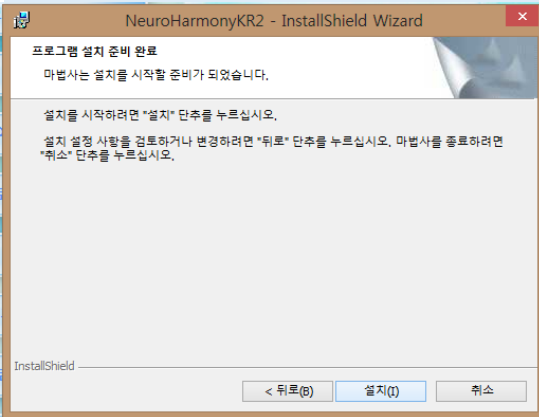
5. 사용권 계약서에 '동의함' 을 선택하고 '다음'을 누른다.



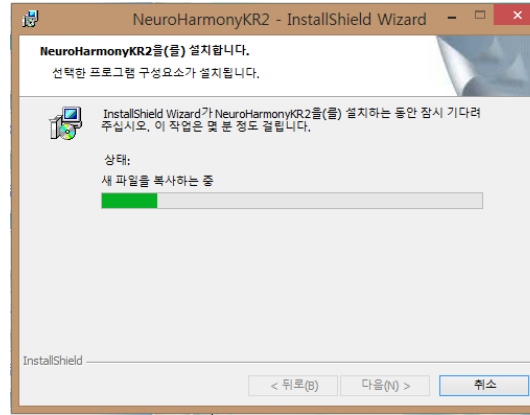
6. 사용자정보를 입력하고 '다음' 을 누른다. 만일 여러 사람이 같이 사용하는 컴퓨터에서 자기만 뉴로하모니를 사용한다면 하단에서 '사용자 전용' 을 선택한다.



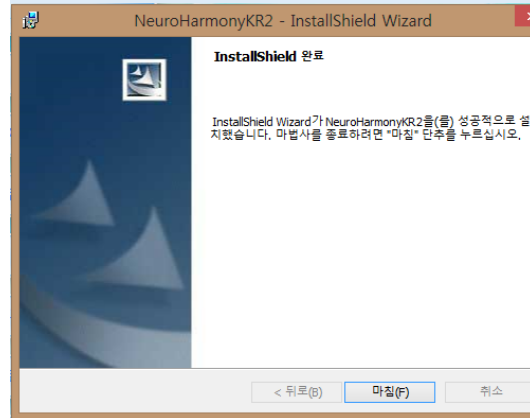
7. 프로그램 설치 준비 완료 메뉴가 뜨면 '설치' 를 누른다.



8. 이제 프로그램이 자동으로 설치되는 과정이 나온다.

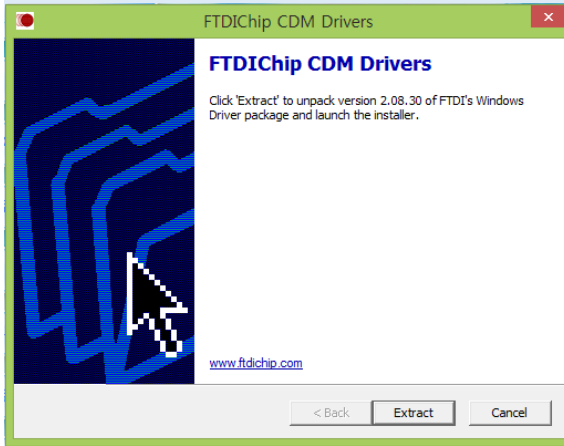


9. 설치가 완료되면 '마침' 을 누르고 화면에 세 개의 아이콘이 뜬 것을 확인한다.

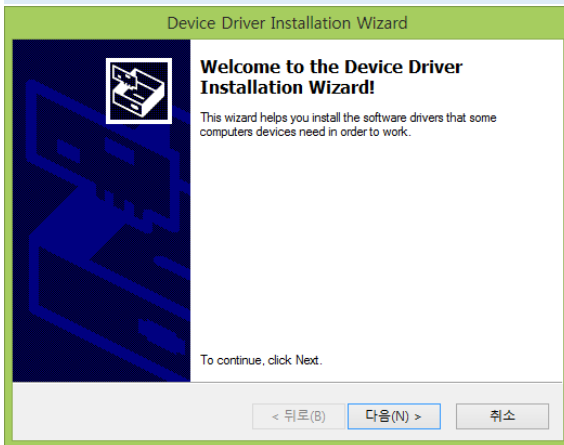


USB 드라이버 설치

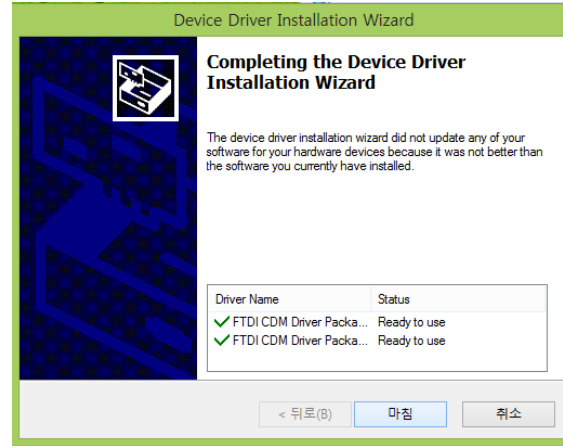
1. 뉴로하모니 헤드밴드와 컴퓨터가 통신을 하기 위해서는 USB 드라이버가 설치되어야 한다. 프로그램을 설치한 다음 설치메뉴에서 '뉴로하모니 드라이버'를 선택하면 드라이버가 설치메뉴가 뜬다. 여기서 'Extract'를 누른다.



2. 드라이버 파일이 자동으로 추출된 다음 설치위저드가 뜨면 '다음' 을 누른다.

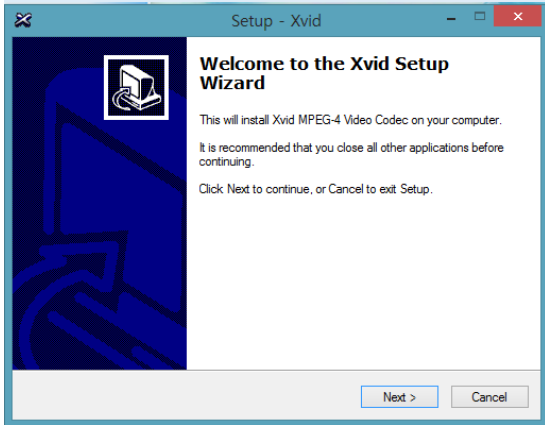


3. 설치가 자동으로 진행된 다음 완료되면 완료창이 뜬다. '마침' 을 누르면 서 설치가 끝나고 설치메뉴로 돌아간다.

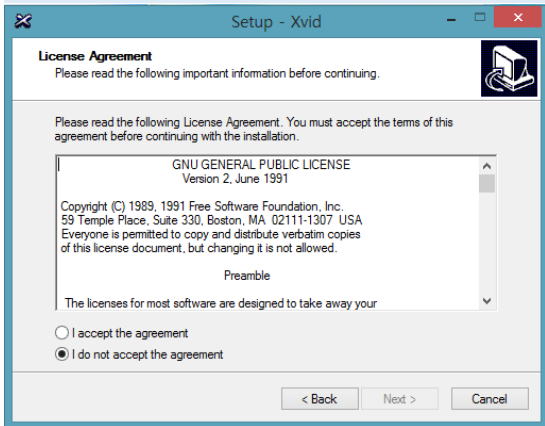


코덱 설치

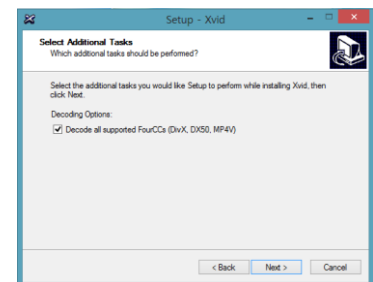
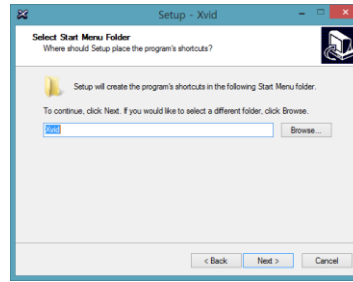
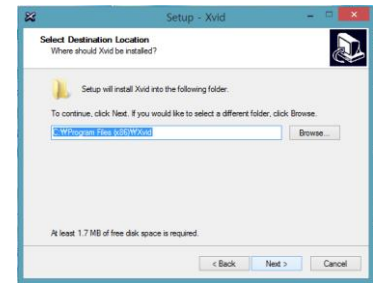
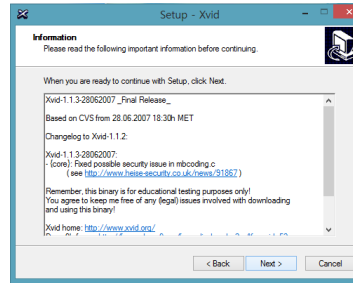
1. 뉴로소프트 훈련프로그램중 일부는 Xvid 코덱을 설치해야 돌아간다. 코덱을 설치하기 위해 설치메뉴에서 '코덱설치'를 선택하면 셋업메뉴가 뜬다. 'Next'를 누른다.



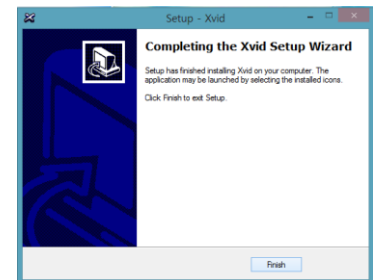
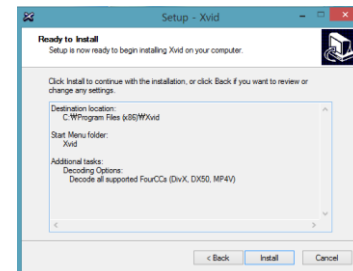
2. 코덱 라이선스 동의 메뉴가 뜨면 상단의 Accept를 선택하고. 'Next'를 누른다.



3. 코덱정보와 코덱설치폴더, 코덱시작폴더, 코덱추가작업, 코덱설치준비완료 등의 창이 뜰 때 모두 'Next'를 눌러 다음으로 진행한다.



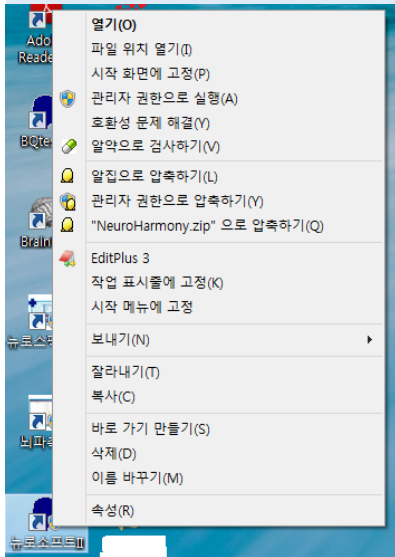
2. 코덱설치준비완료 창에서 'Next'를 누르면 자동으로 설치되고 설치완료 창이 뜨면 'Finish'를 누른다.



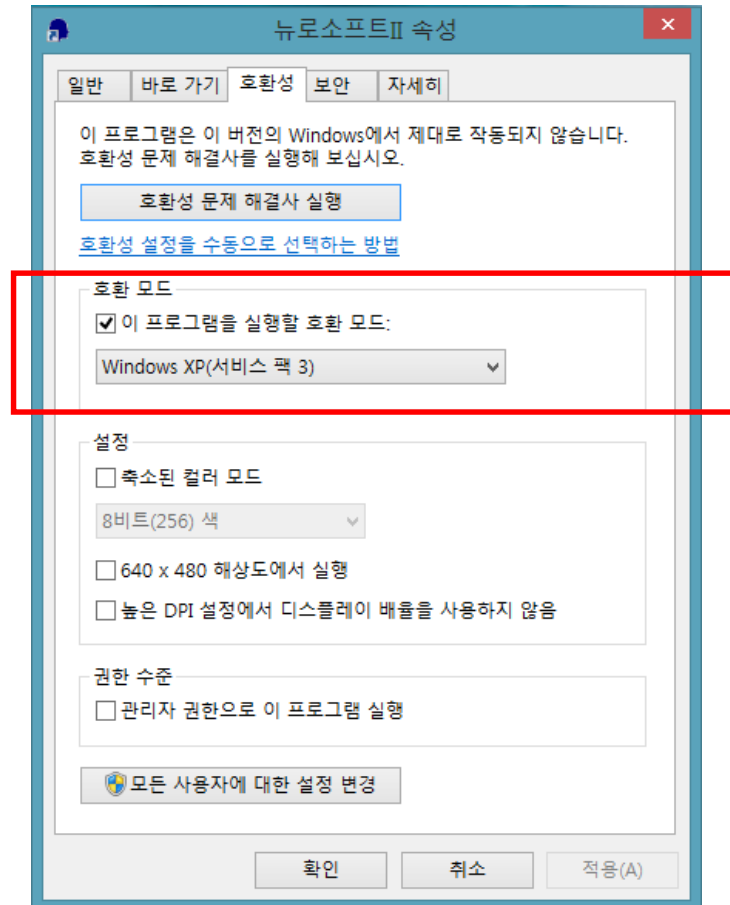
호환성 설정

윈도우 비스타나 윈도우 7, 윈도우 8을 사용하는 사용자는 뉴로하모니 프로그램이 원활히 돌아가지 않는다면 화면에 깔려 있는 뉴로하모니 프로그램들에 대해서 윈도우 XP와 호환성을 설정해야 한다.

1. 프로그램 아이콘에 마우스 커서를 대고 우측 버튼을 누르면 메뉴가 나온다. 여기서 가장 아래에 있는 '속성'을 누른다.



2. 파일 속성 메뉴가 뜨면 '호환성' 메뉴를 선택하고 호환모드에서 Windows XP(서비스 팩 3)을 선택하고 체크한 다음 '확인' 버튼을 누른다.



헤드밴드 사용법

- 헤드밴드 연결

- USB 케이블을 헤드밴드에 연결한다. 이때 커넥터 모양에 맞춰서 무리한 힘을 가하지 않아야 한다.



- USB 케이블을 PC에 연결한다



- 헤드밴드 착용

- 집게가 왼쪽에 있도록 헤드밴드를 잡는다
- 가운데 전극을 이마 한가운데 위치한 다음 헤드밴드를 돌려맨다
- 집게를 왼쪽 귀볼에 연결한다



